

№3-597

25.06.2020

შპს „რესპუბლიკას“

თბილისი, ორბელი, ახვლედიანის ქ. 26ა

პატივცემულო ქალბატონო/ბატონო,

საქართველოს სტრატეგიული კვლევებისა და განვითარების ცენტრი, ნიდერლანდების სამეფოს საელჩოს მხარდაჭერით, ახორციელებს პროექტს „უსაფრთხო პროდუქტები ქართველ მომხმარებლებს“, რომლის ფარგლებშიც ხდება სხვადასხვა ნაწარმის შესყიდვა და ლაბორატორიული შემოწმება.

აღნიშნული პროექტის ფარგლებში, თბილისის სხვადასხვა მაღაზიაში შევიძინეთ 40 დასახელების რძის პროდუქტი და ჩავაბარეთ ლაბორატორიაში რძის ცხიმის სისუფთავეზე შესამოწმებლად. 6 პროდუქტში რძის ცხიმის გარდა, აღმოჩნდა სხვა ცხიმების ნარევი, მათ შორის, მცენარეული ცხიმი. ორი პროდუქტი, რომელშიც დარღვევა გამოვლინდა თქვენი წარმოებულთა: მაღაზიაში „გუდვილი“ (ქავთარაძის ქ.1) შეძენილი რძე „მალკო“, 2,5%, გამოშვების თარიღი: 04.06.20 და „კარაქი ნაღების 82.5%, რანინა“, გამოშვების თარიღი: 06.05.20.

პროდუქტების ფოტოებს, ლაბორატორიულ დასკვნებსა და შესყიდვის დამადასტურებელ დოკუმენტს გიგზავნით დანართად.

გთხოვთ მოახდინოთ რეაგირება.

აქვე შეგახსენებთ, რომ 2019 წლის დეკემბერსა და 2020 წლის იანვარში ჩვენს მიერ განხორციელებული შემოწმებების დროს, თქვენს მიერ წარმოებულ პროდუქტებში: „კარაქი მალკო 82.5%“ და „კარაქი ნაღების 82.5%, რანინა“, ასევე აღმოჩნდა დარღვევები, რის შესახებაც წერილობით გეცნობათ.

გაცნობებთ აგრეთვე, რომ ინფორმაცია აღწერილი ფაქტის შესახებ გაშუქდა ჩვენს ვებპორტალზე www.momxmarebeli.ge. ინფორმაციაში კონკრეტულად არის მითითებული თქვენი ფირმის დასახელება. იმისთვის, რომ ასეთმა გაშუქებამ თქვენი ინტერესები უსამართლოდ არ დააზიანოს, ჩვენ გაძლევთ საშუალებას დაიცვათ თქვენი ინტერესები შემდეგი შესაძლებლობებით:

- თუ მიგაჩნიათ, რომ ვებპორტალზე თქვენი ფირმის შესახებ გავრცელებული ინფორმაცია არასწორია, შეგიძლიათ გამოთქვათ ეს მოსაზრება იქვე, იმავე სტატიაზე კომენტარების საშუალებით. კომენტართან ერთად შეგიძლიათ ატვირთოთ თქვენი სისწორის დამადასტურებელი დოკუმენტები, ფოტოები ან ბმულები. ჩვენ უზრუნველვყოფთ, რომ თქვენს მიერ ატვირთული მთელი ინფორმაცია უცვლელად, და ჩვენს მიერ გაშუქებული ინფორმაციის თანაბრად იყოს ხელმისაწვდომი მომხმარებლებისთვის;



მომხმარებელი.გე

www.momxmarebeli.ge

საკითხს აშუქებს



- თუკი ჩვენს მიერ გავრცელებულ ინფორმაციას ეთანხმებით, მაგრამ უკვე გამოასწორეთ ის დარღვევა, რომელიც ჩვენს სტატიაშია გაშუქებული, ჩვენ მზად ვართ იგივე მეთოდით გავაშუქოთ ეს გარემოება. ამისთვის უნდა გვაცნობოთ იმის შესახებ, რომ თქვენ გამოასწორეთ დარღვევა და გსურთ ამის დაფიქსირება. ამის შემდეგ ჩვენი წარმომადგენელი გაუფრთხილებლად ეწვევა მაღაზიას, რომელშიც თქვენი პროდუქცია იყიდება და, საჭიროების შემთხვევაში, შეისყიდის იმავე დასახელების სურსათს ლაბორატორიული შემოწმებისათვის. მიღებული შედეგები გაშუქდება იმავე გვერდზე, სადაც აღმოჩენილ დარღვევაზე იყო საუბარი. გთხოვთ გაითვალისწინოთ, მომხმარებლის შეცდომაში შეყვანის თავიდან ასაცილებლად, მიღებული დადებითი შედეგი კიდევ გადამოწმდება, რა თქმა უნდა, მოულოდნელად.

ამავე დროს, გთხოვთ, ჩვენთან ურთიერთობაში შემოიფარგლოთ მხოლოდ გამჭვირვალე მეთოდებით: www.momxmarebeli.ge ვებპორტალზე ან ფეისბუქის შესაბამის გვერდზე (<http://www.facebook.com/momxmarebeli.ge>) კომენტარებით, ან ორგანიზაციის ტელეფონზე დარეკვით.

ინფორმაცია ჩვენს მიერ აღმოჩენილი ფაქტის შესახებ აგრეთვე გადაეგზავნა სურსათის ეროვნულ სააგენტოს.

პატივისცემით,



ვახტანგ კობალაძე

პროგრამის კოორდინატორი



მომხმარებელი.გე

www.momxmarebeli.ge

საკითხს აშუქებს



სსიპ სოფლის მეურნეობის სახელმწიფო
ლაბორატორია

ქ. თბილისი ვ. გომიაშვილის ქ.# 49 +995 32 253 09 68

დამტკიცებულია
საიდენტიფიკაციო #:
F-003-2016-G
თარიღი: 12.02.2020
ვერსია: 17

გამოცდის ოქმი №2615	
რეგისტრაციის № და გაცემის თარიღი	2615 18.06.2020
მასალის/ნიმუშის მიღების თარიღი	11.06.2020
ვის ეკუთვნის მასალა/ნიმუში	ქ.თბილისი. დელისის I შესახვევი 5ა. ა.ა.ი.პ. „ფონდი საქართველოს სტრატეგიული კვლევების და განვითარების ცენტრი“ თამარ გობეჯიშვილი
რა მასალა/ნიმუშია გადმოგზავნილი	კარაქი ნაღების - „რანიწა“ 82.5% - იანი. მწარმოებელი: შ.პ.ს. „რესპუბლიკა“ ქალაქის ქარხნული შეფუთვა. წარმოების თარიღი: 06.05.20
მასალა/ნიმუშის რაოდენობა	1 (ერთი) - 400 გ.
რა სახითაა მიღებული მასალა/ნიმუში	ხელშეკრულება #880; დაულუქავი
მიღებულია გამოსაცდელად	რძის ცხიმის სისუფთავის განსაზღვრა
ვის ეგზავნება პასუხი	თამარ გობეჯიშვილი
გამოცდის მეთოდი	სსტ ისო 17678:2010 (IDF 202:2010)/2015

გამოცდის შედეგი

მიღებულია გამოსაცდელად	ნორმა	გამოცდის შედეგი	გამოცდის მეთოდი
რძის ცხიმის სისუფთავის განსაზღვრა	-	პროდუქტი რძის ცხიმის გარდა შეიცავს სხვა ცხიმების ნარევეს, მათ შორის მცენარეულ ცხიმებს.	სსტ ისო 17678:2010 (IDF 202:2010)/2015
შენიშვნა:			

ცხოველთა დაავადებების
დიაგნოსტიკის
დეპარტამენტის უფროსი

/მ. დონდუაშვილი/

სურსათის კვლევის
დეპარტამენტის უფროსი

/მ. ღვინჯილია/

მცენარეთა მავნე
ორგანიზმების დიაგნოსტიკის
დეპარტამენტის უფროსი
/ე.გვრიტიშვილი/



GAC-TL-0230
სსტ ისო/იკ
17025:2010

ნიმუშების რეგისტრაციის და
სტატისტიკური დამუშავების
განყოფილების უფროსი

/მ.სოსელია/



სსიპ სოფლის მეურნეობის სახელმწიფო
ლაბორატორია

ქ. თბილისი ვ. გომიაშვილის ქ.# 49 +995 32 253 09 68

დამტკიცებულია
საიდენტიფიკაციო #:
F-003-2016-G
თარიღი: 12.02.2020
ვერსია: 17

გამოცდის ოქმი №2607	
რეგისტრაციის № და გაცემის თარიღი	2607 18.06.2020
მასალის/ნიმუშის მიღების თარიღი	11.06.2020
ვის ეკუთვნის მასალა/ნიმუში	ქ.თბილისი. დელისის I შესახვევი 5ა. ა.ა.ი.პ. „ფონდი საქართველოს სტრატეგიული კვლევების და განვითარების ცენტრი“ თამარ გობეჯიშვილი
რა მასალა/ნიმუშია გადმოგზავნილი	რძე - „მალკო“ - 2.5% - იანი. მწარმოებელი: შ.პ.ს. „რესპუბლიკა“ პოლიეთილენის ქარხნულად დალუქული შეფუთვა. წარმოების თარიღი: 04.06.20
მასალა/ნიმუშის რაოდენობა	1 (ერთი) - 500 გ.
რა სახითაა მიღებული მასალა/ნიმუში	ხელშეკრულება #880; დაულუქავი
მიღებულია გამოსაცდელად	რძის ცხიმის სისუფთავის განსაზღვრა
ვის ეგზავნება პასუხი	თამარ გობეჯიშვილი
გამოცდის მეთოდი	სსტ ისო 17678:2010 (IDF 202:2010)/2015

გამოცდის შედეგი

მიღებულია გამოსაცდელად	ნორმა	გამოცდის შედეგი	გამოცდის მეთოდი
რძის ცხიმის სისუფთავის განსაზღვრა	-	პროდუქტი რძის ცხიმის გარდა შეიცავს სხვა ცხიმების ნარეგს, მათ შორის მცენარეულ ცხიმებს.	სსტ ისო 17678:2010 (IDF 202:2010)/2015
შენიშვნა:			

ცხოველთა დაავადებების
დიაგნოსტიკის
დეპარტამენტის უფროსი

/მ. დონდუაშვილი/

სურსათის კვლევის
დეპარტამენტის უფროსი

/მ. ღვინჯილია/ *ღვინჯილია*

მცენარეთა მავნე
ორგანიზმების დიაგნოსტიკის
დეპარტამენტის უფროსი
/ე.გვრიტიშვილი/



GAC-TL-0230
სსტ ისო/იეგ
17025:2010

ნიმუშების რეგისტრაციის და
სტატისტიკური დამუშავების
განყოფილების უფროსი

/მ.სოსელია/ *სოსელია*



Entr. Standard
სასტ. 23226126-005-2018
GE01.10.51.0.804

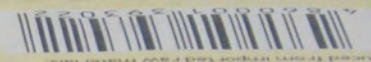
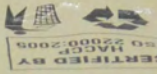


400g

დაგზადებულია პასტერიზებული ნაღებისაგან.
 შნახვის პირთბები და ვადა: დამზადების თარიღი და, -18°C ტემპზე რატურაზე ვარგისიანობის ვადა „გამოიყენება...მდე“ მითითებულია შეფუთვაზე. +2°-+6° C ტემპერატურაზე -45დღე.
 მწარმოებელი: შპს "რესპუბლიკა" Manufacturer: "Republic" Ltd.
 მისამართი: საქართველო, ქ.თბილისი, 26a G. Akhvlediani Str., Orkhevi
 ორხევი, ახვლედიანის ქ 26ა. Residence, Tbilisi, Georgia
 ტელ.: +995 32 245 80 90 Tel: (+995 32) 245 80 90



საქონა საქართველო
 შპს "რესპუბლიკა" 400g
 მისამართი: საქართველო, ქ.თბილისი, ორხევი, ახვლედიანის ქ 26ა.
 ტელ.: +995 32 245 80 90
 მწარმოებელი: შპს "რესპუბლიკა" 100g
 მისამართი: საქართველო, ქ.თბილისი, ორხევი, ახვლედიანის ქ 26ა.
 ტელ.: +995 32 245 80 90
 დამზადების თარიღი და, -18°C ტემპზე რატურაზე ვარგისიანობის ვადა „გამოიყენება...მდე“ მითითებულია შეფუთვაზე. +2°-+6° C ტემპერატურაზე -45დღე.
 სასტ. 23226126-005-2018
 GE01.10.51.0.804



82,5%

400g

